

# LAINEZ 1659

EMPREDIMIENTO INMOBILIARIO







VERONICA  
**ESPINOSA**







VERONICA  
**ESPINOSA**





VERONICA  
**ESPINOSA**



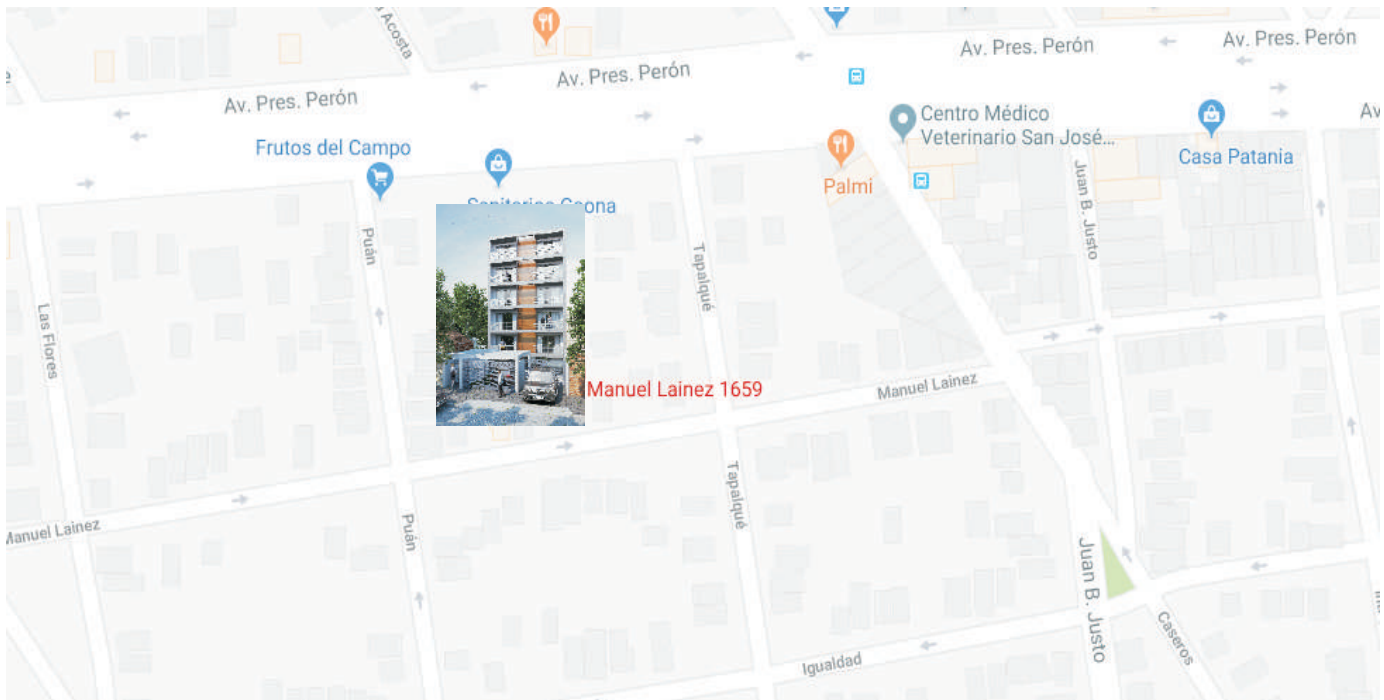
VERONICA  
**ESPINOSA**



# LAINEZ 1659

## Ubicación

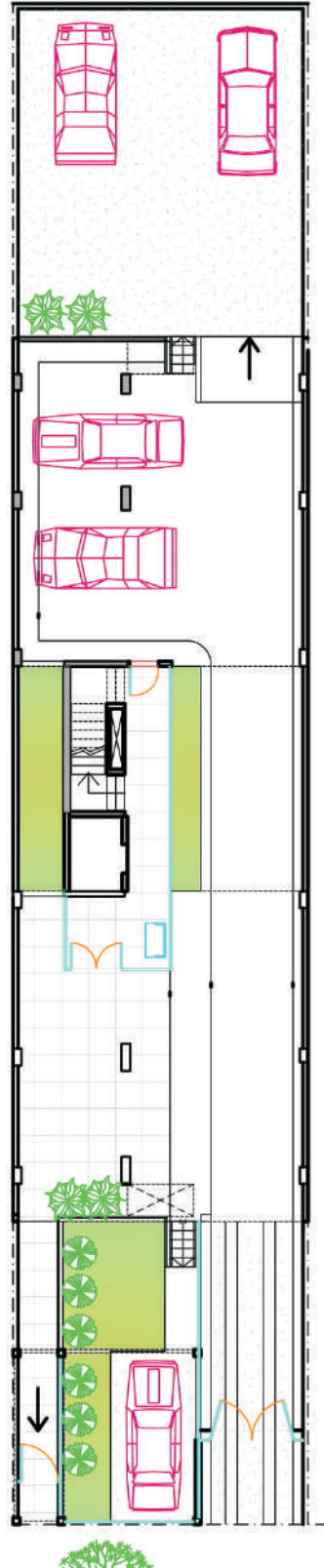
El edificio situado en Manuel Lainez 1659 se encuentra conectado a la estación de Haedo por la calle Caseros y a el túnel para cruzar las vías del tren Sarmiento por la calle Juan B. Justo, a una cuadra de la Av. Presidente Perón, en donde circulara el metrobús y a cinco cuadras del acceso oeste.



# LAINEZ 1659

Planta baja

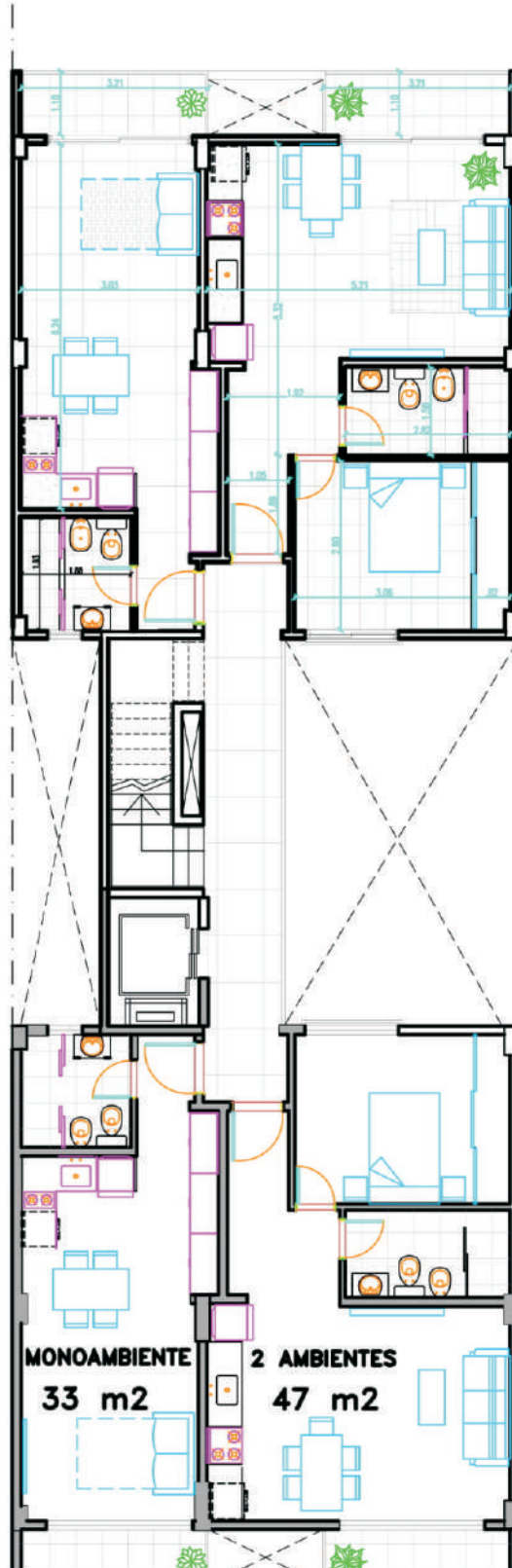
## PLANTA BAJA



# LAINEZ 1659

Planta 1er - 4to piso

PLANTA 1er A 4to PISO

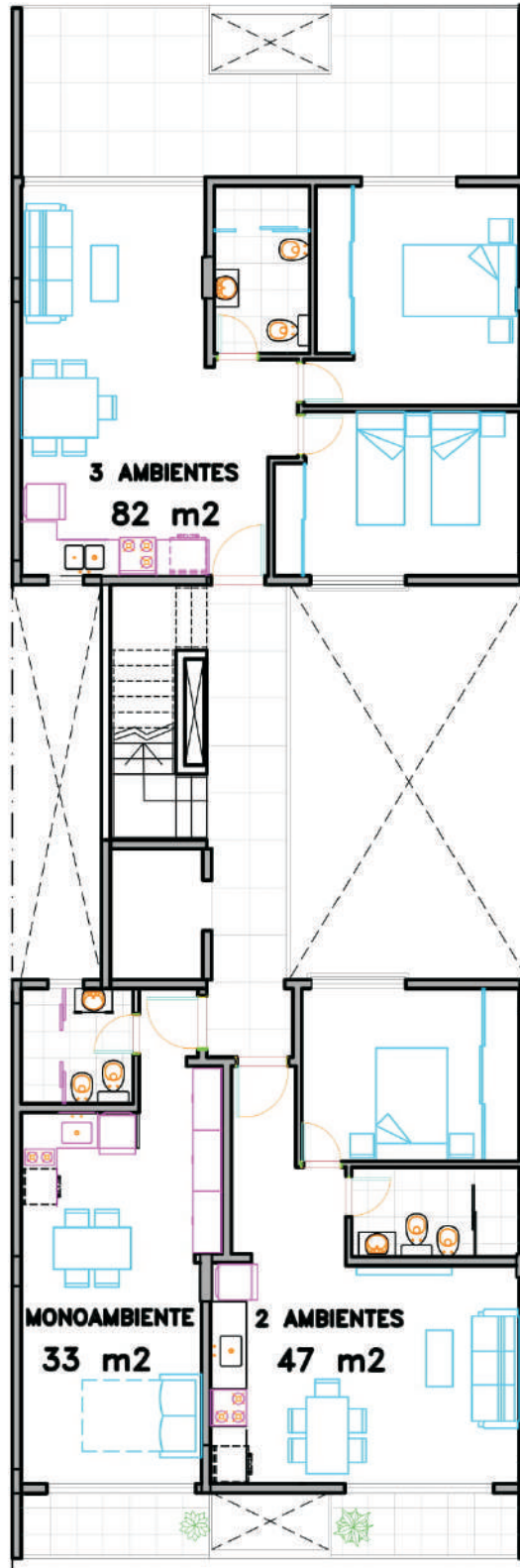




# LAINEZ 1659

Planta 5to piso

PLANTA 5to PISO

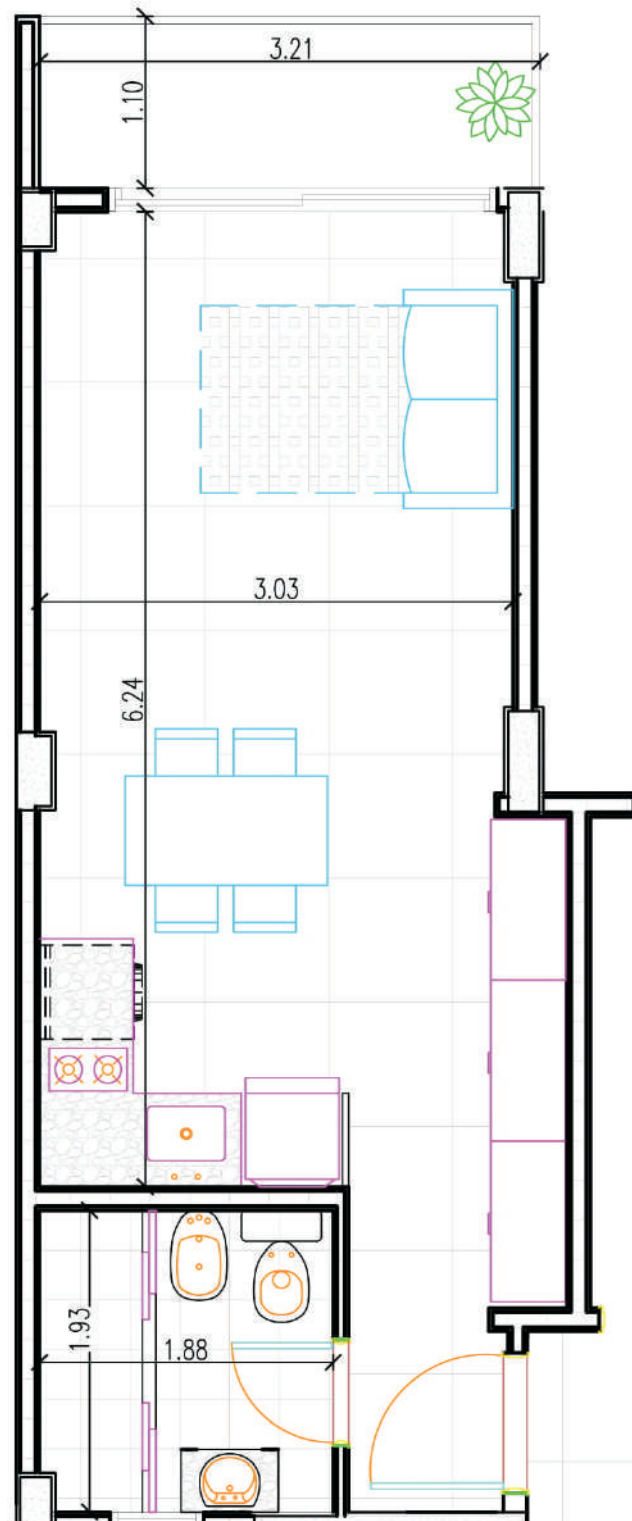




# LAINEZ 1659

1 ambiente

## MONO AMBIENTE

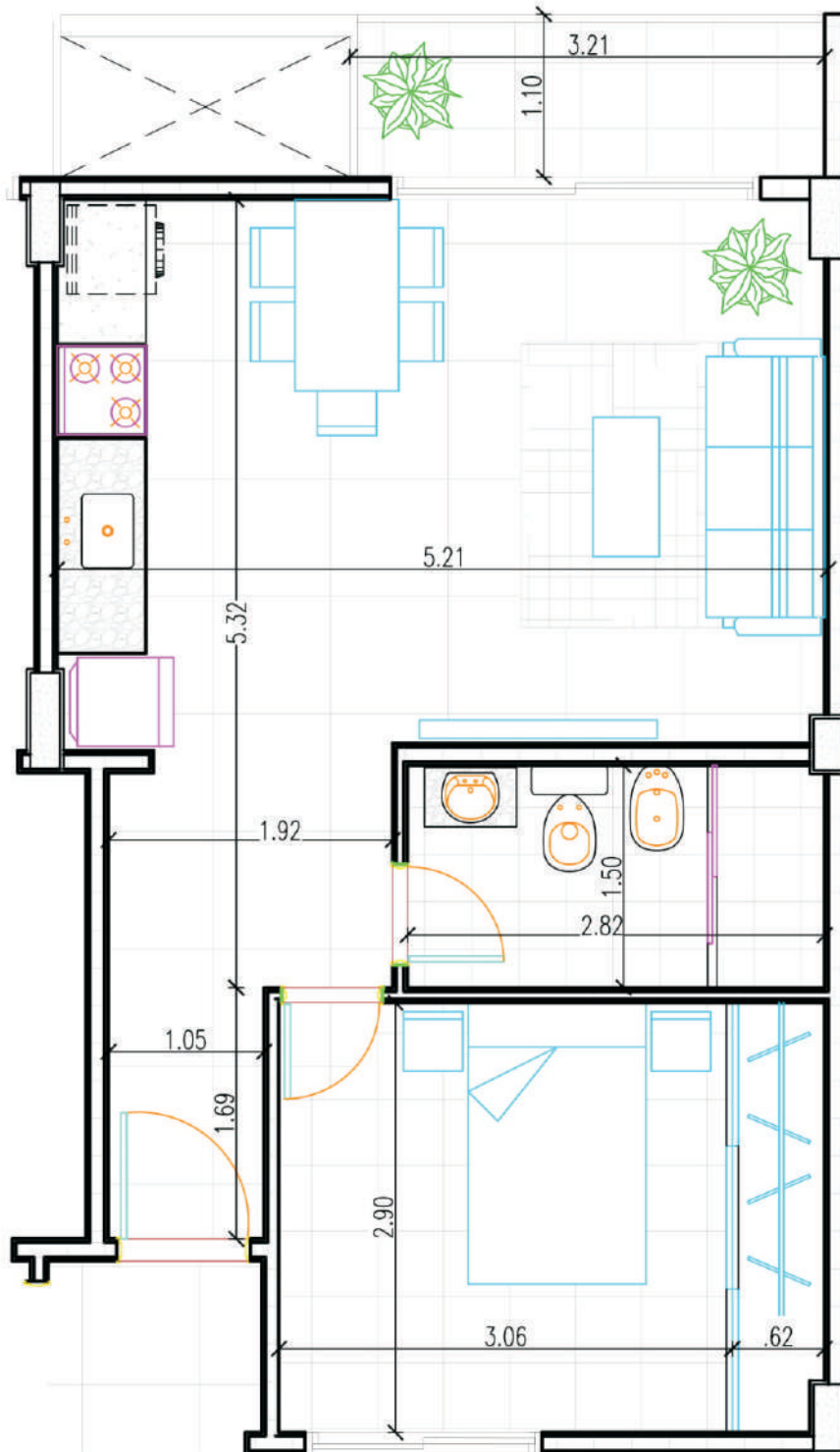




# LAINEZ 1659

Dos ambientes

## DOS AMBIENTES





### **CARACTERÍSTICAS TÉCNICO CONSTRUCTIVAS**

#### **Estructura**

Hormigón armado según normas CIRSOC. Losas, vigas, columnas y bases de dimensiones de acuerdo a cálculo estructural y estudio de suelo.

#### **Mampostería**

Muros perimetrales de revoque con color según sectores.

- De ladrillo hueco cerámico.
- Tabiques divisorios de unidades: ladrillo 12 cm de espesor.
- Tabiques interiores: ladrillo de 8 cm de espesor.

#### **Cubierta:**

-Techo superior de losa de hormigón armado, con aislación hidráulica y membrana impermeabilizante.

#### **Cielorrasos:**

- En interiores: aplicados y/o suspendidos, terminados con enlucido de yeso.
- En balcones y exteriores: revestimiento acrílico.

#### **Revoque interior:**

Grueso a la cal terminado con enlucido de yeso.

#### **Carpintería:**

- Exterior:** Ventanas y puertas ventanas: hojas y marcos de aluminio.
- Interior:** Puertas con marco de chapa y hoja tipo placa enchapada.

**Frentes de placard:** Integrales

#### **Revestimientos:**

- Baños: placas de cerámica esmaltada de primera marca.
- Cocinas: placas de cerámica esmaltada de primera marca.
- Se instalará un termotanque eléctrico en cada departamento.
- Se colocaran artefactos de iluminación y equipos de luz de emergencia en sectores comunes: hall principal, palieres, balcones, escalera, ascensor, acceso peatonal y vehicular, cocheras.
- Instalación de portero eléctrico en cada unidad funcional.
- Instalación de video cable. Se dejará una boca (caja vacía) en el departamento mono ambiente y una boca en cada ambiente de los otros departamentos.
- en departamentos de dos y tres ambientes.

-Instalación de video cable. Se dejará una boca (caja vacía) en el departamento mono ambiente y una boca en cada ambiente de los otros departamentos.

### **Artefactos de gas:**

- Cocinas: provisión y colocación de cocina a 4 hornallas y horno marca Martiri o similar (solo en los departamentos de dos y tres ambientes).
- Dormitorios: Provisión y colocación de un calefactor tiro balanceado marca Martiri o similar en departamentos de dos y tres ambientes.

### **Terminación exterior del edificio:**

- Muros: Se combinará revestimiento plástico de colores con pinturas especiales para frentes. Revestimiento cerámico simil piedra marca San Lorenzo o similar.

### **Vidrios:**

- Para ventanas y puertas ventanas: 4mm de espesor.
- Para puerta y hall de acceso: vidrio tipo laminado.
- Balcones: con baranda metálica pintada y revoque plástico de color.

### **Equipamiento:**

- Mesadas: granito gris mara o rosa de salto de 2 cm de espesor.
- Mueble bajo mesada y alacena: provisión y colocación de bajo pileta, cajonera, alacena sobre pileta con terminación meláminica de color.
- Anafe eléctrico de dos hornallas en los monoambientes.

### **Ascensor:**

Se instalará un ascensor automático revestidos en espejo y acero inoxidable.  
*Los planos se este catálogo tienen como objeto reflejar las medias aproximadas y la ubicación de las unidades funcionales. Las medidas y superficies definitivas surgirán de la aprobación del plano de propiedad horizontal.*



**COMERCIALIZA**



**[www.veronicaespinosa.com.ar](http://www.veronicaespinosa.com.ar)**

**Morón. Buenos Aires. | +54 11 4645-1277**